



Informació assignatures optatives

IES Sant Agustí

Curs escolar 2026 - 2027

BIOLOGIA I GEOLOGIA

DEPARTAMENT DE BIOLOGIA I GEOLOGIA

4t ESO

Si vols fer mòduls mitjans o superiors relacionats amb el **medi ambient**, l'educació en general o l'educació física. Si vols estudiar carreres relacionades amb **ciències de la salut, medicina, infermeria, biologia** i les seves modalitats, **ciències ambientals, ciències de la mar, ciències de l'activitat física i l'esport (antic INEF)** i moltes altres carreres necessitaràs ampliar els teus coneixements en Biologia i Geologia.

Si vols més informació no dubtis en parlar amb el departament de Biologia i Geologia o amb els alumnes que aquest any han fet aquesta assignatura.

Aquí teniu l'esquema bàsic dels continguts del curs, per a que pugueu comprovar quins són els temes específics que s'imparteixen. A més si teniu qualsevol dubte, el professorat del Departament de Biologia i Geologia està a la vostra disposició.

«**Projecte científic**» es treballarà l'enunciat d'hipòtesis; estratègies per a la cerca d'informació; la col·laboració i la comunicació de processos, resultats o idees científiques; la resposta a qüestions científiques mitjançant l'experimentació i el treball de camp, així com la labor científica i les persones dedicades a la ciència.



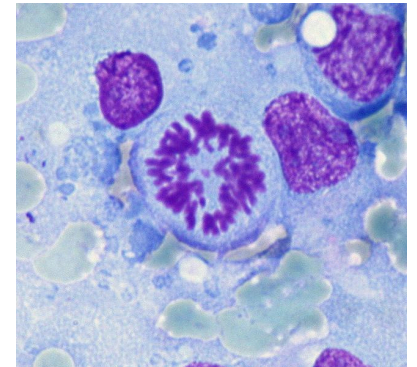
«**Genètica i evolució**», on es tracten les lleis i els mecanismes d'herència genètica, l'expressió gènica, l'estructura de l'ADN, les teories evolutives més rellevants i la resolució de problemes on s'apliquin aquests coneixements.



“La Terra a l’univers” que inclou els sabers relacionats amb l’estudi de les teories més rellevants sobre l’origen de l’univers, les hipòtesis sobre l’origen de la vida a la Terra i les principals investigacions en el camp de l’astrobiologia.



«La cèl·lula» on es treballen les parts de la cèl·lula i la funció biològica de la mitosi i la meiosi. A més, aquest bloc inclou les tècniques de maneig del microscopi i el reconeixement de cèl·lules en preparacions reals.



«Geologia» s'introduirà als alumnes a la tectònica de plaques per tractar-se de la teoria més àmpliament acceptada per la comunitat científica per explicar pràcticament tots els processos geològics interns. Al final de l'etapa es treballarà la relació dels processos geològics interns i externs amb els riscos naturals i els principis d'estudi de la història terrestre (uniformisme o actualisme, horitzontalitat, superposició d'esdeveniments, etc.) que s'aplicaran en la resolució de casos pràctics.

